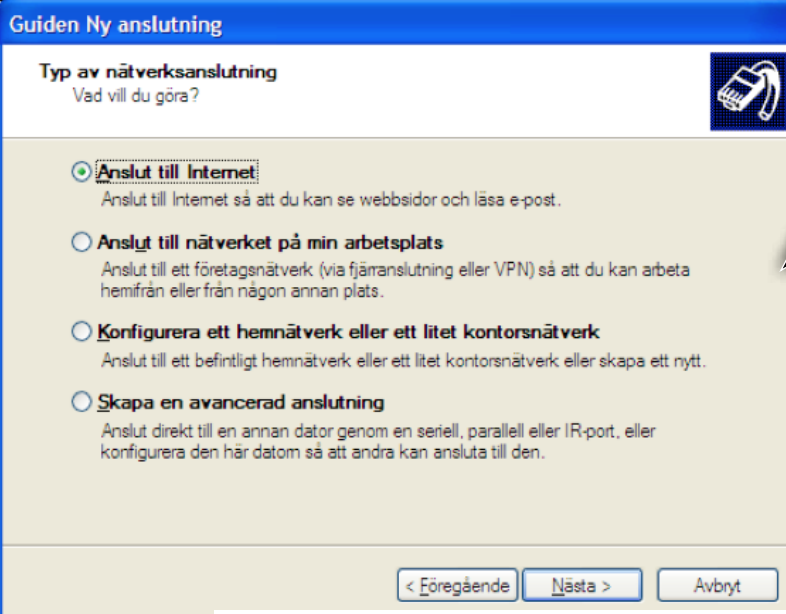
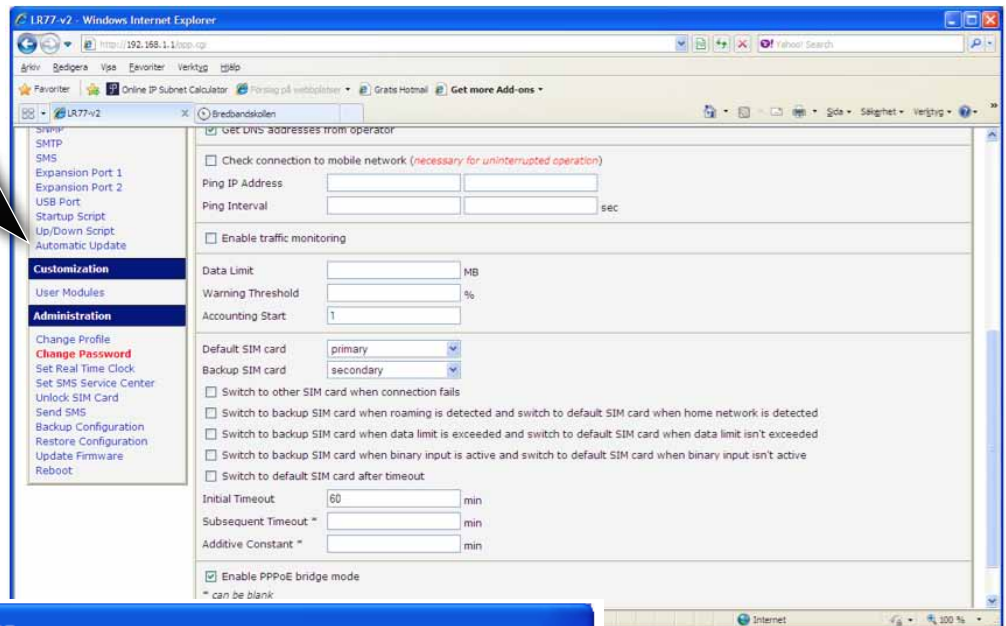


1

Skapa en PPPoE anslutning från dator mm till din UR5iv2/ LR77v2/UCR11v2. Din dator får då simkortets publika IP adress.

Börja med att i routern bocka i "Enable PPPoE bridge mode"

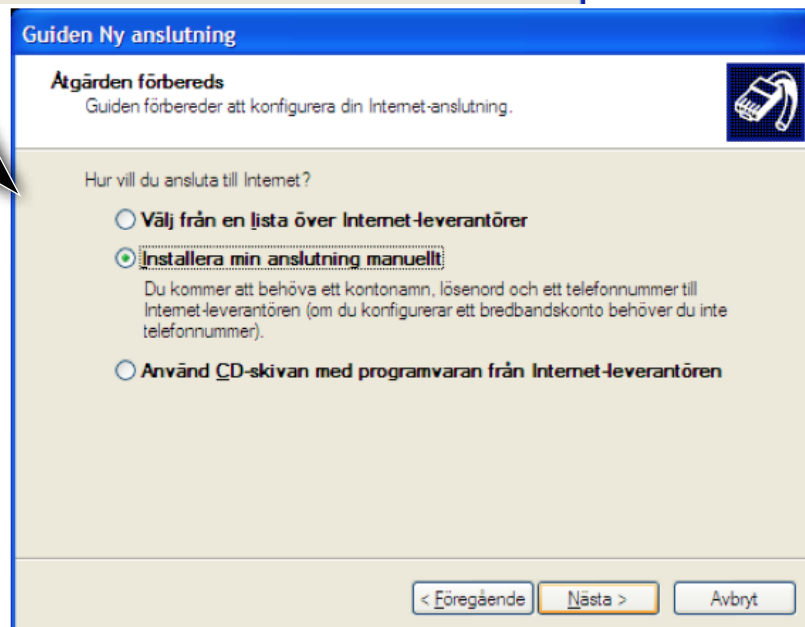


2

Därefter väljer du att skapa en ny anslutning till internet i din dator

3

Välj alternativet installera manuellt



4

Välj därefter "Anslut med bredbandsanslutning..."

Guiden Ny anslutning

Internet-anslutning
Hur vill du ansluta till Internet?

Anslut med modem
Anslut med ett modem och en vanlig telefonlinje eller en ISDN-telefonlinje.

Anslut med en bredbandsanslutning som kräver ett användarnamn och ett lösenord
Detta är en höghastighetsanslutning som använder DSL- eller kabelmodem. Din Internet-leverantör kan kalla detta en PPPoE-anslutning.

Anslut med en bredbandsanslutning som alltid är ansluten
Detta är en höghastighetsanslutning till Internet som använder DSL-modem, kabelmodem eller en nätverksanslutning. Den är alltid aktiv och du behöver inte logga in.

Nästa > Avbryt

5

Ge den nya anslutningen ett namn, i exemplet har vi valt LR77v2

Guiden Ny anslutning

Anslutningens namn
Vad heter den tjänst som du använder för att ansluta till Internet?

Ange Internet-leverantörens namn i fältet.

Internet-leverantörens namn

LR77v2

Det namn du skriver här kommer användas för den anslutning du skapar.

Nästa > Avbryt

6

Skriv in routerns användarnamn och lösen, fabriksinställningen är root och root

Guiden Ny anslutning

Information om Internet-konto
Du måste känna till ett användarnamn och lösenord för att logga in på Internet-kontot.

Ange ett Internet-kontonamn och lösenord, och skriv sedan ned dessa och spara dem på ett säkert ställe. Om du har glömt bort ditt befintliga kontonamn eller lösenord kan du kontakta Internet-leverantören.

Användarnamn: root

Lösenord: ●●●●

Bekräfta lösenord: ●●●●

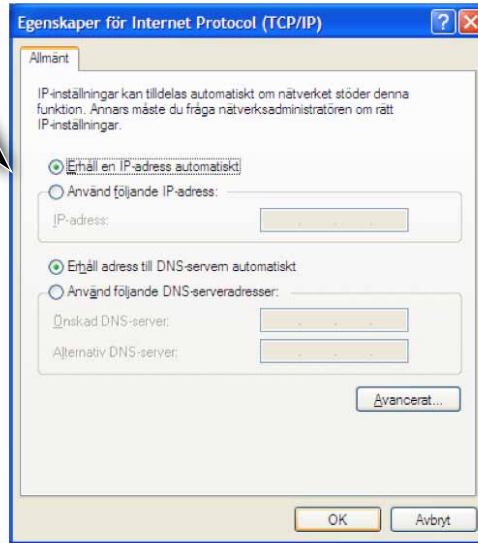
Använd detta användarnamn och lösenord för alla användare som ansluter till Internet på den här datorn

Använd den här Internet-anslutningen som standardanslutning

< Föregående Nästa > Avbryt

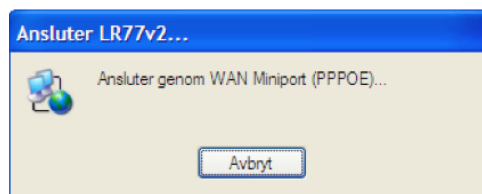
7

Innan du ansluter så kan du kontrollera anslutningens egenskaper



8

Nu är du redo att ansluta



9

Pröva även att skicka ping från din dator, i exemplet skickas ping till IP-adressen 8.8.8.8

```
cmd Kommandotolken
Microsoft Windows XP [Version 5.1.2600]
(C) Copyright 1985-2001 Microsoft Corporation

C:\Documents and Settings\Björn Moberg>ping 8.8.8.8

Skickar signaler till 8.8.8.8 med 32 byte data:

Svar från 8.8.8.8: byte=32 tid=87ms TTL=46
Svar från 8.8.8.8: byte=32 tid=86ms TTL=46
Svar från 8.8.8.8: byte=32 tid=95ms TTL=46
Svar från 8.8.8.8: byte=32 tid=105ms TTL=46

Ping-statistik för 8.8.8.8:
    Paket: Skickade = 4, mottagna = 4, Förlorade = 0 (0 %),
Ungefärligt överföringstid i millisekunder:
    Lägsta = 86 ms, Högsta = 105 ms, Medel = 93 ms

C:\Documents and Settings\Björn Moberg>
```

10

Ping från utsidan, simkortets IP adress svarar, OBS att vid den här anslutningstypen så tänds inte routerns ppp led.

```
Administratör: Kommandotolken
Microsoft Windows [Version 6.0.6002]
Copyright (c) 2006 Microsoft Corporation. Med ensamrätt.

C:\Users\Björn Moberg>ping 85.117.179.8

Skickar ping-signal till 85.117.179.8 med 32 byte data:
Svar från 85.117.179.8: byte=32 tid=2030ms TTL=115
Svar från 85.117.179.8: byte=32 tid=342ms TTL=115
Svar från 85.117.179.8: byte=32 tid=304ms TTL=115
Svar från 85.117.179.8: byte=32 tid=319ms TTL=115

Ping-statistik för 85.117.179.8:
    Paket: Skickade = 4, Mottagna = 4, Förlorade = 0 (0 %),
Ungefärlig överföringstid i millisekunder:
    Lägsta = 304 ms, Högsta = 2030 ms, Medel = 748 ms

C:\Users\Björn Moberg>_
```