



induo
wireless



RUT-500 3G-router

Komigånginstruktion

RUT-500

Komigånginstruktion

Demontera kapslingen på kortsidan vid antennkontakt-erna, notera placeringen av simkortet



RUT500 har totalt 4 nätverksportar, de tre längst till vänster är LAN, lokalt nätverk, den längst till höger är WAN.



WAN-porten används om routern i första hand ska skicka data över ett trådat nätverk och ha 3G funktionen som failover. Funktionen går att välja i menyn, standard är 3G kommunikation.

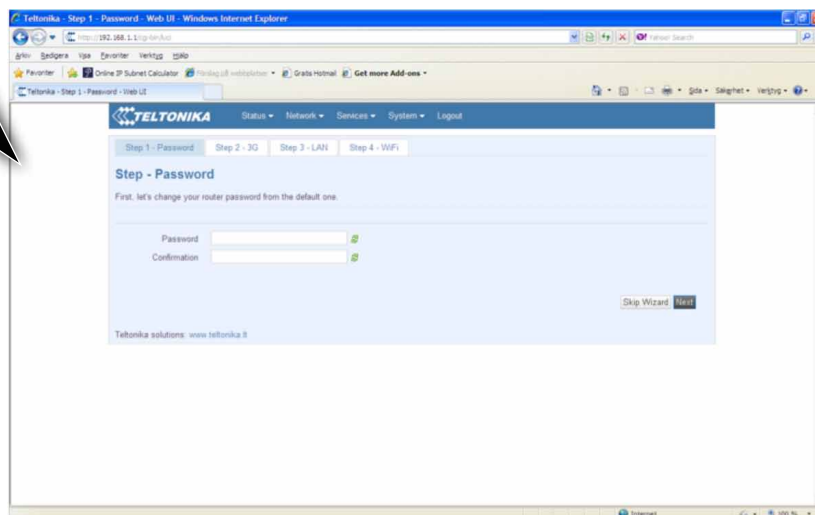
1: Nätaggregat
2-4: LAN-portar
5: WAN-port
6-10: LED -PWR, LAN och WAN

RUT-500

Komigånginstruktion

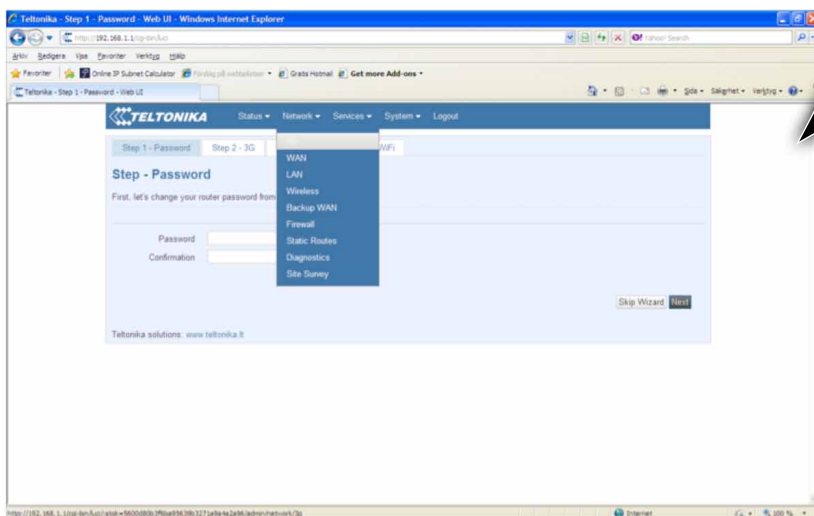
1

RUT500 har fabriksinställningen 192.168.1.1 användare: admin lösenord: admin01 första rutan efter inloggning ger möjlighet till byte av lösenord.



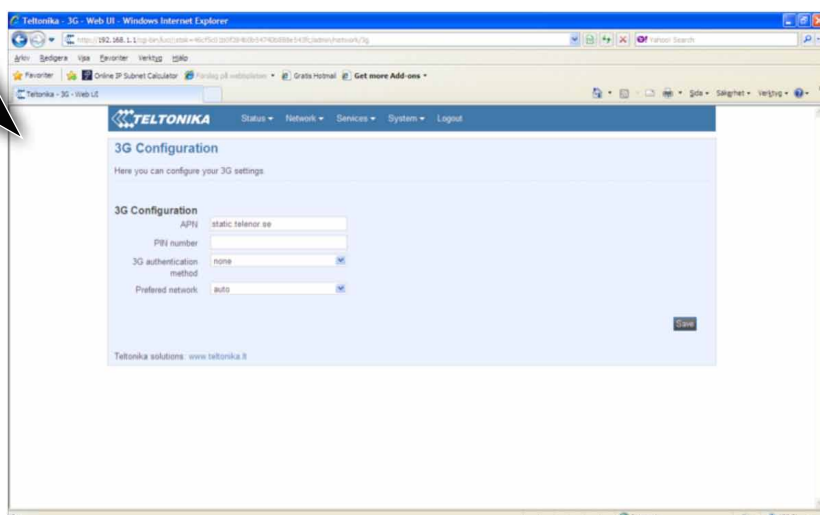
2

I menyn väljer du network
->3G



3

Använd rätt APN för din operatör och ditt simkort

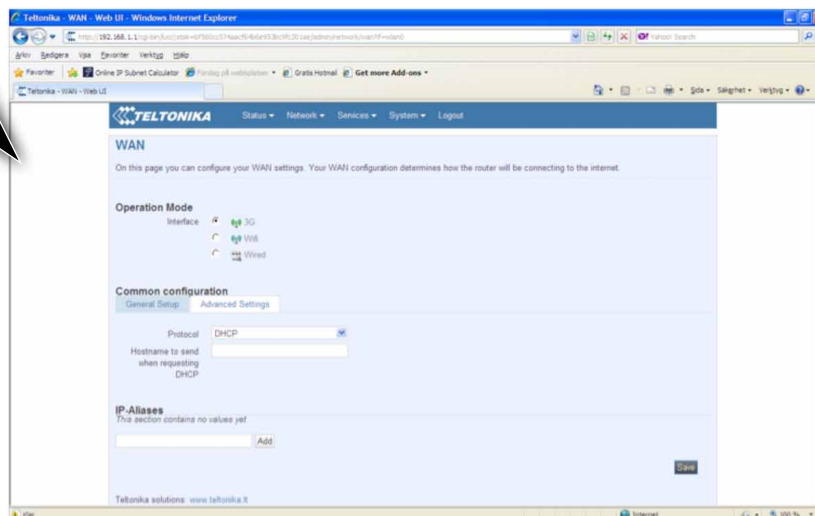


RUT-500

Komigånginstruktion

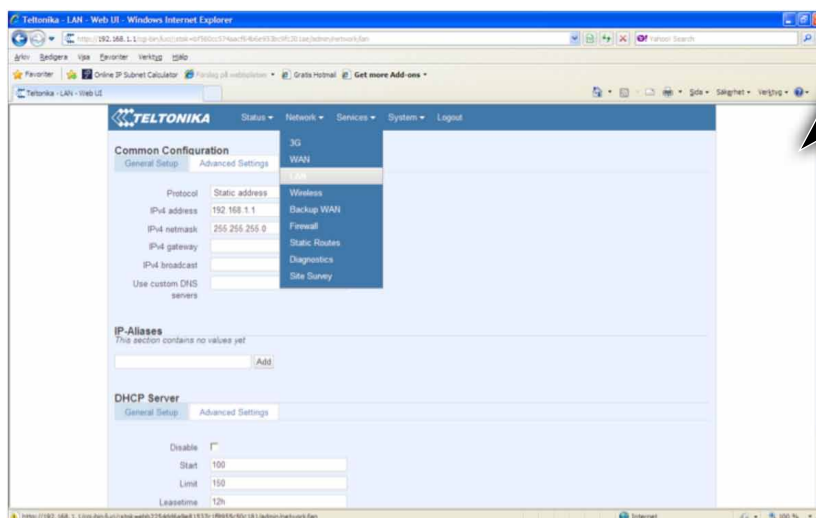
4

Här kan du välja kommunikationsvägar, 3G i det här exemplet. Om du väljer Wired, blir WAN porten förstahandsval med 3G som failover.



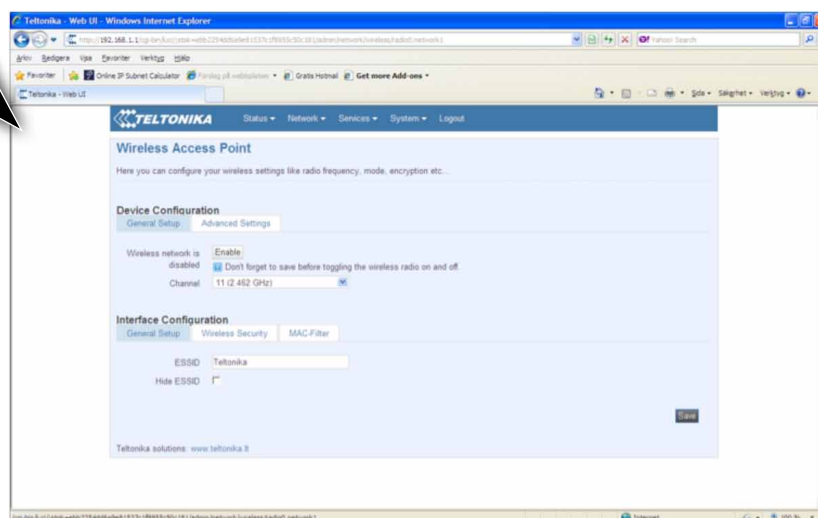
5

Under punkten LAN kan du ändra IP adress, mask och sätta Gateway om du vill använda WAN porten.



6

Välj enable om du vill starta det trådlösa lokala nätverket, välj sedan vilket ESSID du vill använda

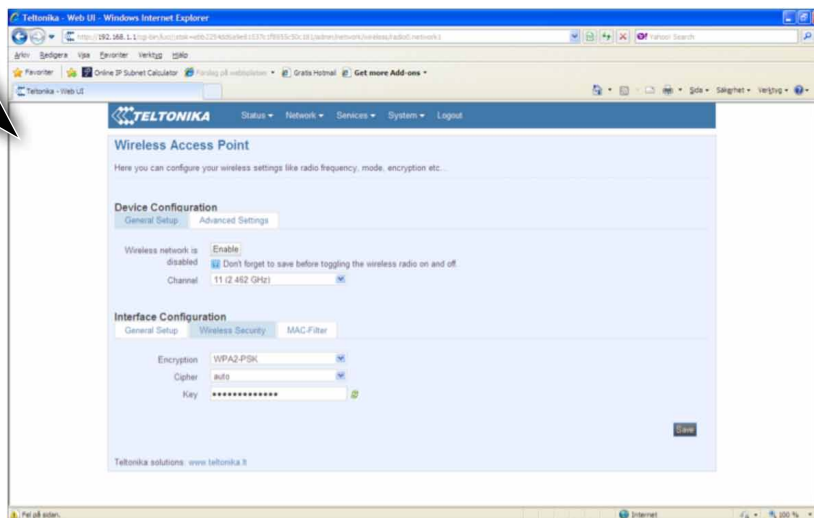


RUT-500

Komigånginstruktion

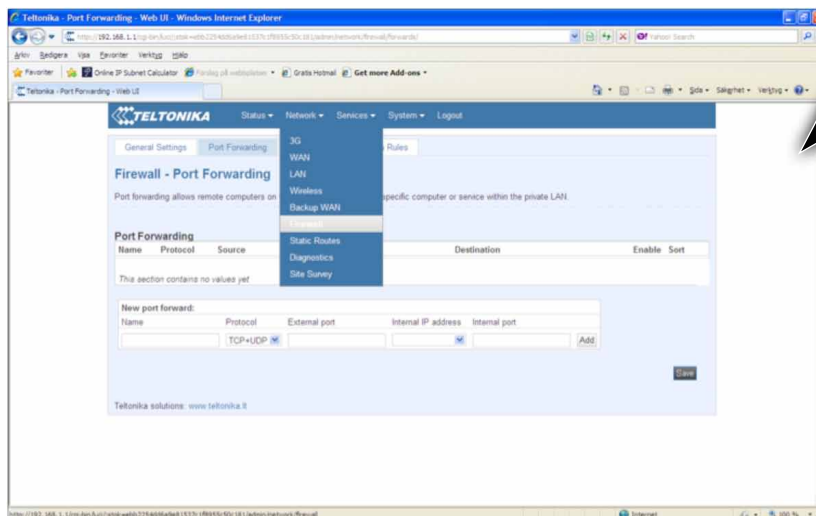
7

Tänk på att sätta kryptering av wi-fi nätet under wireless security



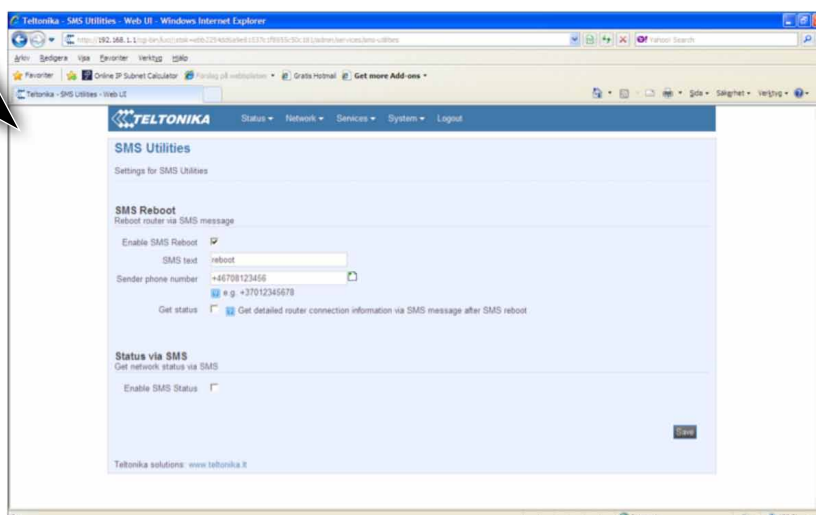
8

Under firewall kan du sätta NAT för att öppna portar utifrån till det inre nätverket



9

SMS reboot möjliggör omstart via SMS. Ange vilket kommando du vill använda samt behörig användares nummer.



RUT-500

Komigånginstruktion

10

Med ping reboot upptäcker routern själv om den har tappat kontakt med omvärlden, isåfall gör den själv en reboot. Välj gärna det egna kontorets adress att pinga, svarar i regel bättre än kända adresser som Google, dns servrar mfl

