



# TELTONIKA RUT240

RUT240 är en stabil och robust 4G-router till ett lågt pris. Den har en tvåportars nätverksswitch och wifi, allt inrymt i en robust metallkapsling. RUT240 är en bra plattform för IoT- och M2M-applikationer där utrymmet är begränsat.

RUT240 erbjuder en rad funktioner som passar bra för uppkoppling av digital signage, maskiner, ventilationsanläggningar, SCADA och automationssystem. Routern RUT240 kommunicerar via 4G med upp till 150 Mbit/s nedladdningshastighet. Saknas 4G på platsen har routern fallback till 3G, GSM och EDGE.

## ANSLUTBAR KOMPAKTROUTER

RUT240 har en LAN-portar samt en WAN/LAN-port och tack vare WAN-porten kan routern användas som backup till exempelvis en fast internetuppkoppling. Tack vare WAN-port-en kan routern användas som backup till en fast internetuppkoppling. Routers wifi-nätverk kan hantera upp till 50 användare.

RUT240 har stöd för säker uppkoppling via OpenVPN, IPSec, GRE, L2TP och PPTP, den har stöd för de vanligaste nätverksfunktioner som NAT, PPPoE, VRRP och port forward.

RUT240 har också en in-/utgång för att fjärrstyra en elektrisk funktion och övervaka en larmfunktion som nivå, inbrott mm.



### SNABBFAKTA:

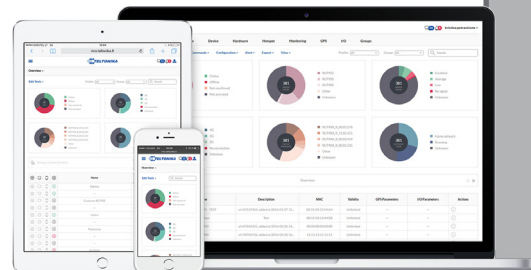
- ✓ 4G, 3G, GSM
- ✓ Wifi
- ✓ 2 x ethernet
- ✓ VPN-stöd
- ✓ Säker
- ✓ Stabil



## STABIL UPPKOPPLING

RUT240 har en rad funktioner för att säkerställa att inte uppkopplingen förloras. Routern har en loggfunktion för uppföljning av driftsprestanda och kan anslutas till en fjärrövervakningstjänst, Teltonika RMS.

Routern levereras med nätaggregat och antenner. Som tillval finns DIN-fästen och kablage för fast montage eller fordonsmontage.



### SPECIFIKATION RUT-240

· Frekvensområde:	LTE-FDD B1 (2100 MHz)/B3 (1800 MHz)/B7 (2600 MHz)/B8 (900 MHz)/B20 (800 MHz)/B28A (700 MHz) WCDMA: B1 (2100 MHz)/B5 (850 MHz)/B8 (900 MHz) GSM/EDGE: 900/1800 MHz
· Gränssnitt:	1 x LAN, 1 x LAN/WAN, 1 x Wi-Fi
· WLAN:	IEEE 802.11b/g/n, Access Point (AP), Station (STA)
· Stöd för:	TCP, UDP, IPv4, IPv6, ICMP, NTP, DNS, HTTP, HTTPS, FTP, SMTP, SSL v3, TLS, ARP, VRRP, PPP, PPPoE, UPNP, SSH, DHCP, Telnet, SMPP, MQTT (optional)
· VPN:	Open VPN, IP Sec, GRE, PPTP, L2TP
· Antennkontakt:	2 x SMA (4G), 1 x RP-SMA (Wi-Fi) 50 ohm
· Matningsspänning:	9-30 VDC
· Strömförsörjning:	Nättaggregat
· Temperaturområde:	-40 - +75° C
· Kapsling:	Aluminium/plastgavlar
· Vikt:	125 g
· Mått (B D H):	83 mm x 74 mm x 25 mm

Ovanstående specifikationer kan ändras utan föregående information